



toy & edu
CHINA



baby & stroller
CHINA



licensing
CHINA

2022.3.30 – 4.1

Shenzhen World Exhibition &
Convention Center (near the airport)
深圳国际会展中心 (宝安新馆)

Shenzhen International Toy and Education Fair
第34届国际玩具及教育产品(深圳)展览会

Shenzhen International Stroller, Mother and
Baby Product Fair
第13届国际童车及母婴童用品(深圳)展览会

Shenzhen International Licensing and
Licensed Product Fair
2022国际授权及衍生品(深圳)展览会

Greater Bay, greater play
共聚大湾区 重构新格局

赞助营销
服务方案



messe frankfurt

Guangzhou Li Tong Messe Frankfurt Co Ltd



Guangdong Toy Association

Guangdong Toy Association



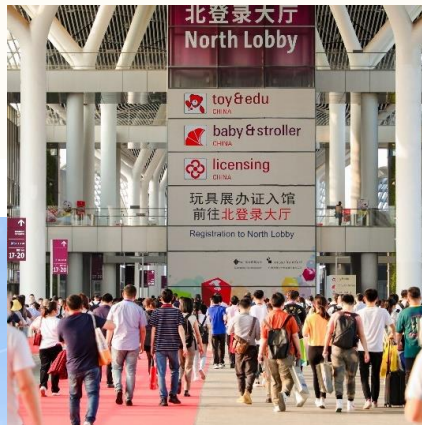
赞助营销服务方案

为参展商量身定制的宣传方案

串连展会所有资源，透过一系列活动赞助及广告牌展示等宣传贵司品牌，提高产品知名度及曝光率，成为展会的焦点！

配合贵司的市场策划及营销目标定制吸引目光的宣传方案。静态展示如现场广告及展会印刷品广告等；动态参与如冠名赞助展会活动、赞助会场功能区域、于现场派发资料或礼品，均可瞬间提升您的品牌渗透度。

除了本《赞助营销服务方案》册子内列出的各项赞助及广告项目，欢迎联络我们洽谈商议其他合作方案，为贵司提高参展效果、创造更多商机！



(A) 赞助方案

A01 观众入场证

所有观众需登记并凭观众入场证进入展馆参观，入场证广告助您有效接触所有潜在客户。

- 赞助商标志(单个)和/或广告将出现在参展商入场证的正面/背面
- 设计方案需经过主办单位最终审核
- 赞助费包含制作费

名额: 独家赞助
赞助费: 人民币 60,000
截止日期: 2022年1月28日

已售



A02 观众入场证挂绳

观众入场证挂绳于入口登记处免费派发给所有观众。

- 赞助商标志(单个)及展会标志(单色印刷)将同时印制在参展商挂绳的其中一面
- 设计方案需经过主办单位最终审核
- 赞助费包含制作费

名额: 独家赞助
赞助费: 人民币 60,000
截止日期: 2022年1月28日

已售



A03 展会提袋 – 贵宾、同期活动

展会提袋将于指定地点或活动时派发给贵宾及与会者，能够在展会内外保持曝光机会。

- 赞助商标志(单个)和/或广告(四色印刷)将出现在提袋的其中一面，另一面为展会标志或广告
- 设计方案需经过主办单位最终审核
- 确实派发位置由主办单位决定
- 赞助费包含制作费

名额: 联合赞助
赞助费: 人民币 60,000
截止日期: 2022年1月28日



(A) 赞助方案

A04 消毒搓手液站台

赞助商标志将印于摆放在展会各处的消毒搓手液站台上。

- 赞助商标志(单个)将与展会标志和/或广告同时印刷在消毒搓手液站台上
- 站台确实位置由主办单位决定
- 赞助费包含制作费

赞助费: (a) 所有站台: 人民币 70,000 (独家赞助)
(b) 1个站台(指定展馆): 人民币 5,000 (联合赞助)

截止日期: 2022年1月28日



A05 纪念品

展会纪念品将于展会登记处、问询处或同期活动免费派发给现场观众。

- 赞助商标志(单个)将与展会标志同时出现在展会纪念品上
- 设计方案需经过主办单位最终审核
- 确实派发位置由主办单位决定
- 赞助费包含制作费

名额: 联合赞助
赞助费: 按需供应

截止日期: 2022年1月28日



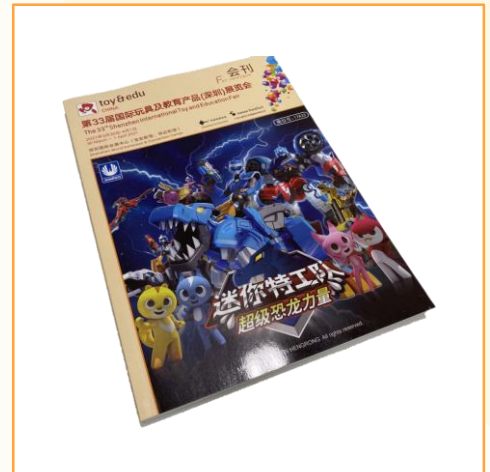
(B) 印刷品

B01 展会会刊 – 玩具及婴童展

展会会刊(玩具及婴童展)将于展会期间免费派发,供买家于展会现场及展后作参考,参展商可通过在参展名录上刊登广告,向目标买家直接传递品牌及产品信息。

- 设计方案需经过主办单位最终审核
- 赞助费包含制作费

展会会刊尺寸: 285毫米(高) x 210毫米(宽)
出血尺寸: 291毫米(高) x 216毫米(宽)
(每边+3毫米出血位)



项目	价格
(a) 封面	人民币 18,000
(b) 首页	人民币 8,000
(c) 随机内页	人民币 4,000

截止日期: 2022年1月28日

B02 展会会刊 – 授权展

展会会刊(授权展)将于展会期间免费派发,供买家于展会现场及展后作参考,参展商可通过在参展名录上刊登广告,向目标买家直接传递品牌及产品信息。

- 设计方案需经过主办单位最终审核
- 赞助费包含制作费

展会会刊尺寸: 210毫米(高) x 140毫米(宽)
出血尺寸: 216毫米(高) x 146毫米(宽)
(每边+3毫米出血位)



项目	价格
(a) 封面	人民币 18,000
(b) 首页	人民币 8,000
(c) 随机内页	人民币 4,000

截止日期: 2022年1月28日

(B) 印刷品

B03 参观指南 – 玩具及婴童展 (英文版)

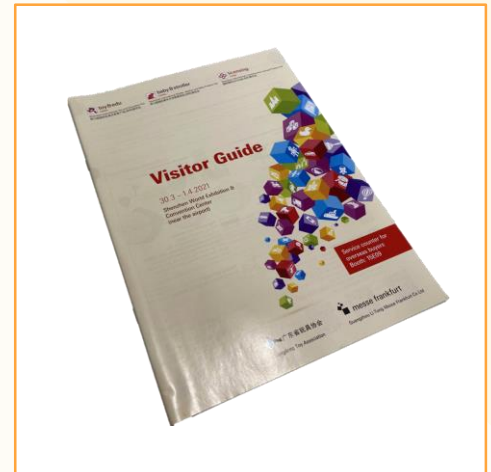
参观指南(玩具及婴童展)将于展会期间在入口登记处免费派发, 为观众提供重要的观展资讯。

- 设计方案需经过主办单位最终审核
- 赞助费包含制作费

参观指南尺寸: 285毫米(高) x 210毫米(宽)
出血尺寸: 291毫米(高) x 216毫米(宽)
(每边+3毫米出血位)

项目	价格
(a) 封面	人民币 18,000
(b) 首页	人民币 8,000
(c) 随机内页	人民币 4,000

截止日期: 2022年1月28日



B04 参观指南 – 授权展 (中文版) (新)

参观指南(授权展)将于展会期间在入口登记处免费派发, 为观众提供重要的观展资讯。

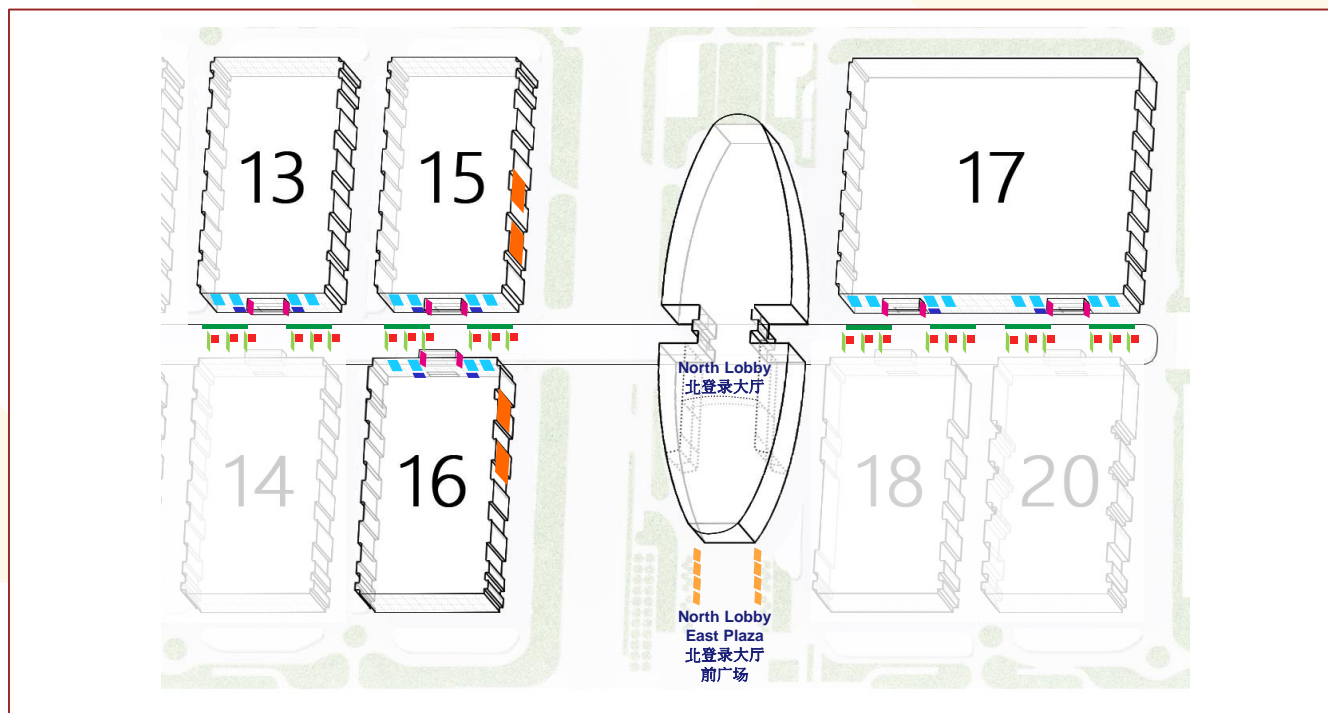
- 设计方案需经过主办单位最终审核
- 赞助费包含制作费

参观指南尺寸: 210毫米(高) x 140毫米(宽)
出血尺寸: 216毫米(高) x 146毫米(宽)
(每边+3毫米出血位)

位置: 随机内页
赞助费: 人民币 4,000

截止日期: 2022年1月28日



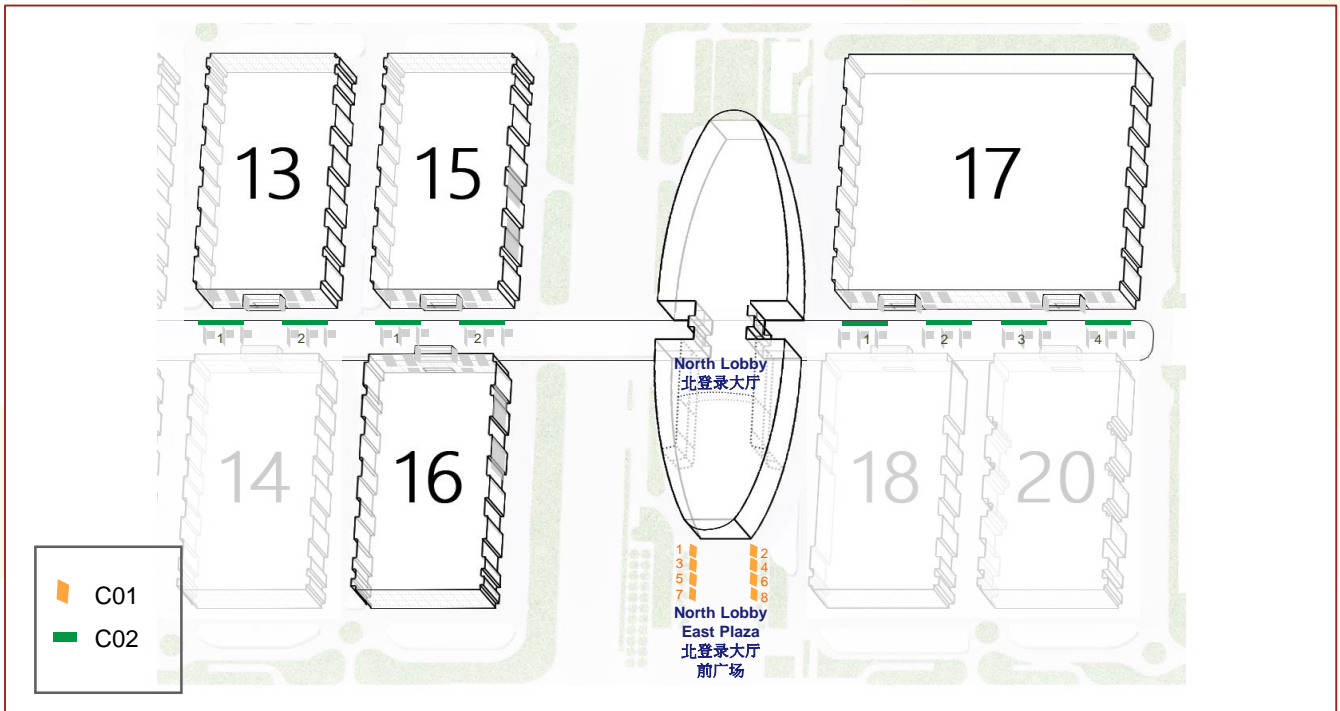
(C) 现场广告

位置	编号	项目	价格
	C01	广告牌 – 北登录大厅前广场	人民币 40,000 / 幅
	C02	快速步道玻璃贴 – 中央廊道 (二层): 各馆外	人民币 38,000 / 幅
	C03(a)	横幅 – 馆外立面: 靠近中央廊道	人民币 88,000 / 幅
	C03(b)	横幅 – 馆外立面: 北面	人民币 100,000 / 幅
	C04	灯箱 – 馆外立面	人民币 85,000 / 幅
	C05	玻璃贴 – 各馆入口 (馆外)	人民币 55,000 / 幅
	C06(a)	吊挂 – 中央廊道 (一层)	人民币 68,000 / 3幅
	C06(b)	吊挂 – 中央廊道 (一层)	人民币 25,000 / 幅
	C07	包柱 – 中央廊道 (一层)	人民币 25,000 / 柱

注意: 现场广告申请及制作档案截止时间为 2022年1月28日。
 价格包含制作费及发布费, 以上图片只供参考, 一切以实物为准。
 赞助营销方案现场广告位置及数量按供应情况而定。有关广告位置, 可与主办单位查询。



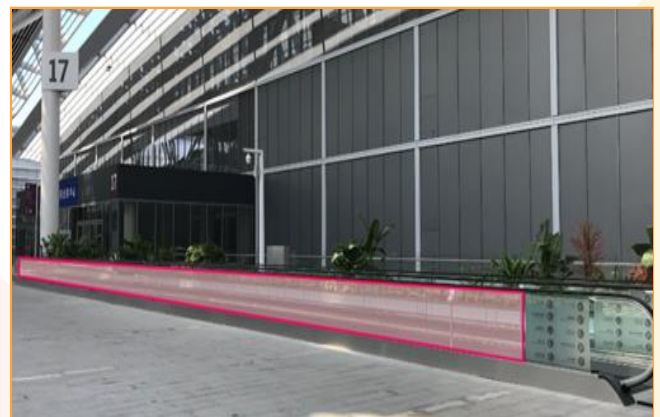
(C) 现场广告



C01 广告牌 – 北登录大厅前广场

规格: 4米(高) x 8米(宽)

价格: 人民币 40,000 / 幅

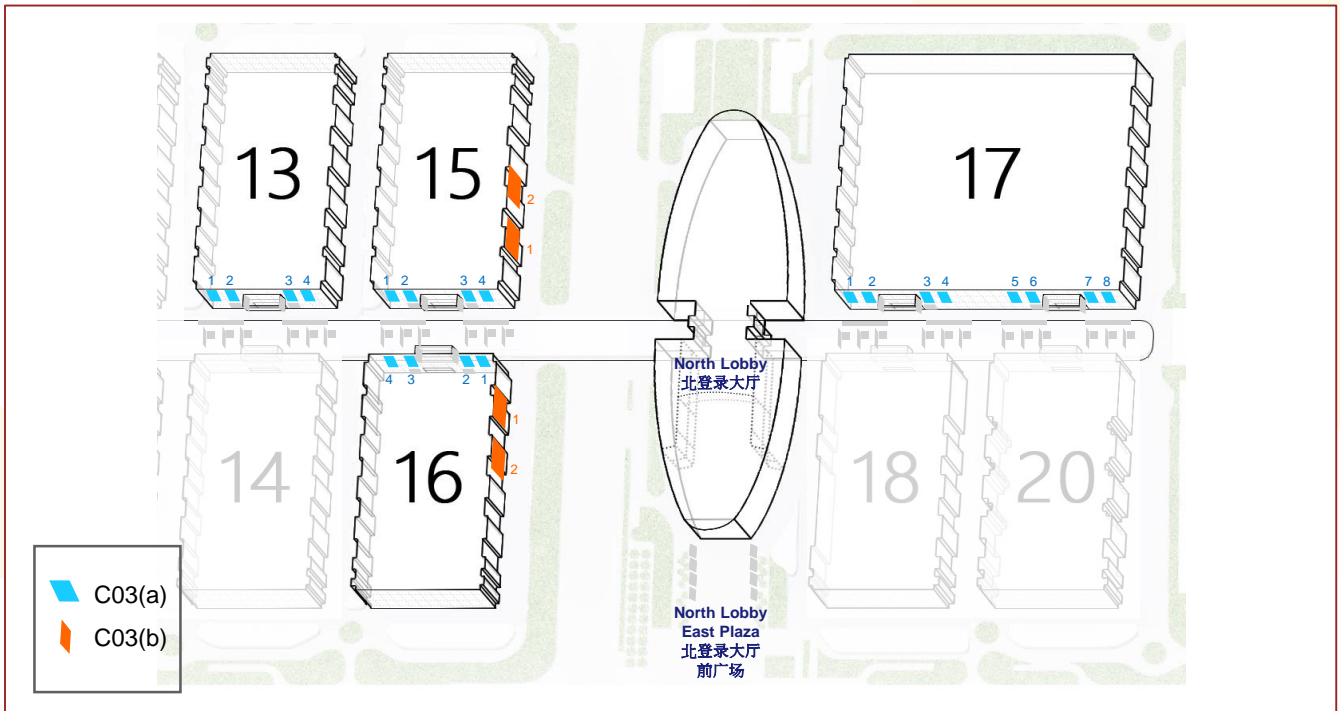


C02 快速步道玻璃贴 – 中央廊道 (二层)

规格: 各馆外 – 0.72米(高) x 36米(宽)

价格: 人民币 38,000 / 幅

注意: 现场广告申请及制作档案截止时间为 **2022年1月28日**。
 价格包含制作费及发布费, 以上图片只供参考, 一切以实物为准。
 赞助营销方案现场广告位置及数量按供应情况而定。有关广告位置, 可与主办单位查询。

(C) 现场广告**C03(a) 横幅 – 馆外立面: 靠近中央廊道**

规格: 10-12米(高) x 9米(宽)

价格: 人民币 88,000 / 幅

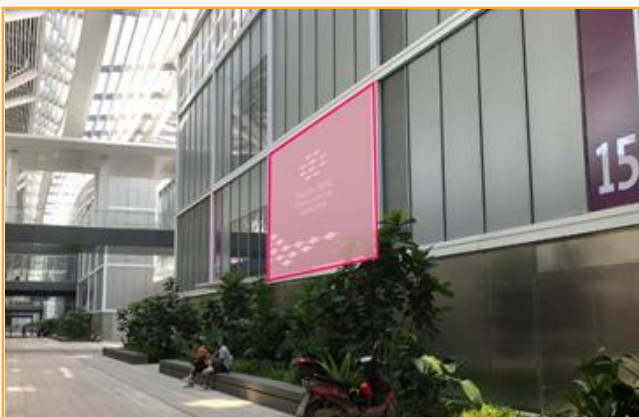
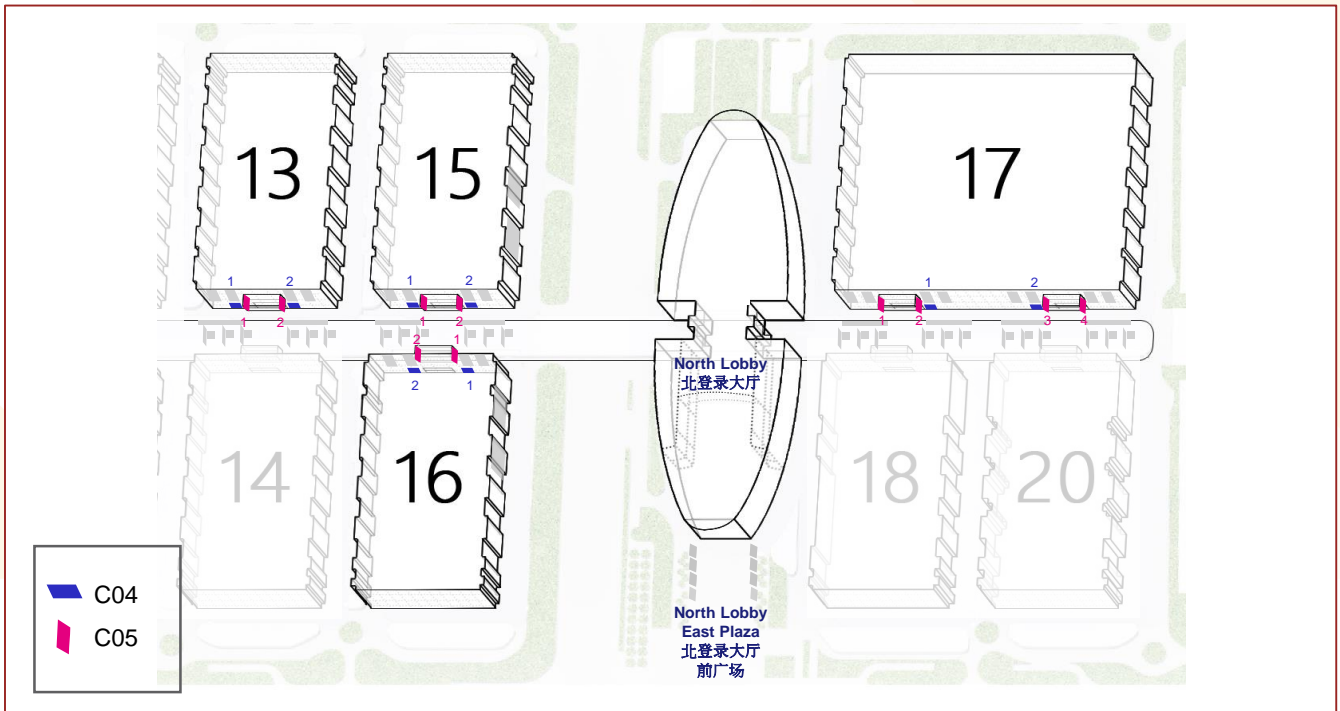
**C03(b) 横幅 – 馆外立面: 北面**

规格: 9米(高) x 15米(宽)

价格: 人民币 100,000 / 幅

注意: 现场广告申请及制作档案截止时间为 **2022年1月28日**。
 价格包含制作费及发布费, 以上图片只供参考, 一切以实物为准。
 赞助营销方案现场广告位置及数量按供应情况而定。有关广告位置, 可与主办单位查询。

(C) 现场广告



C04 灯箱 – 馆外立面

规格: 5米(高) x 9米(宽)

价格: 人民币 85,000 / 幅



C05 玻璃贴 – 各馆入口 (馆外)

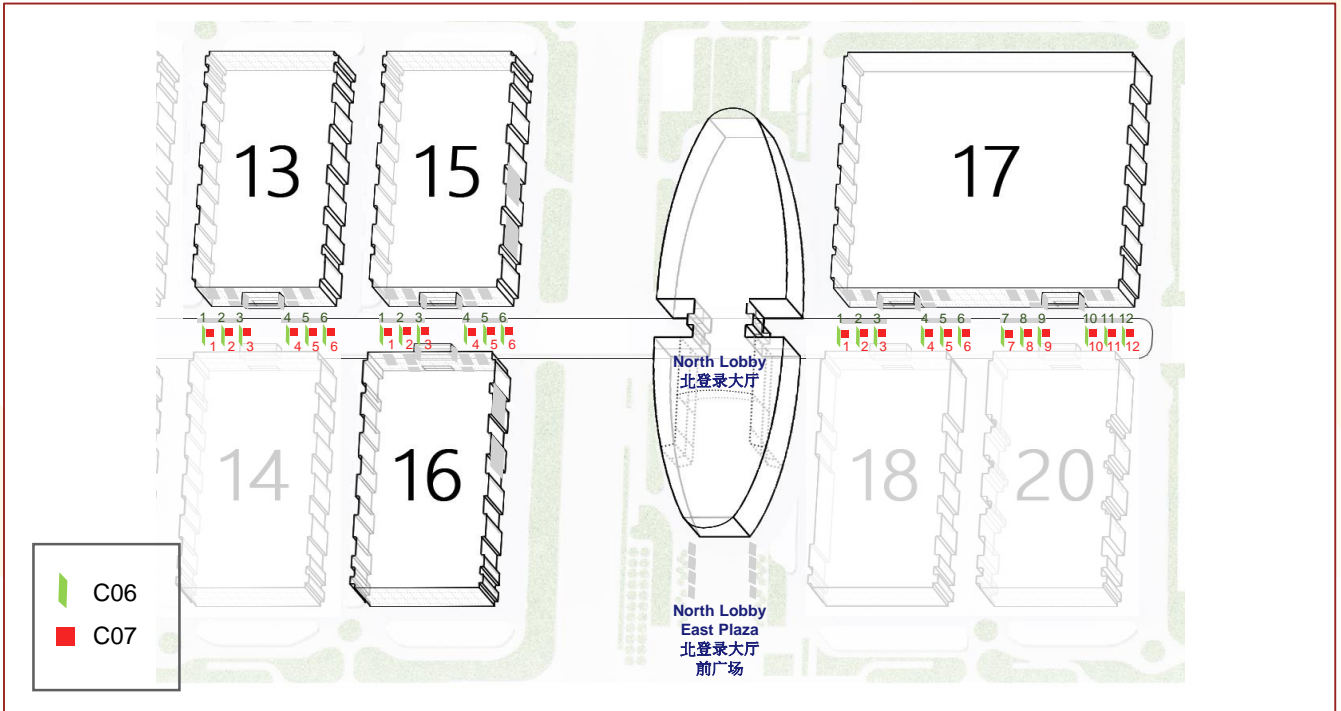
规格: 4米(高) x 12米(宽)

价格: 人民币 55,000 / 幅

注意: 现场广告申请及制作档案截止时间为 **2022年1月28日**。
价格包含制作费及发布费, 以上图片只供参考, 一切以实物为准。
赞助营销方案现场广告位置及数量按供应情况而定。有关广告位置, 可与主办单位查询。



(C) 现场广告



C06 吊挂 – 中央廊道 (一层)

规格: 1.5米(高) x 6米(宽) x 双面

价格: (a) 人民币 68,000 / 3幅
(b) 人民币 25,000 / 幅



C07 包柱 – 中央廊道 (一层)

规格: 4米(高) x 2米(宽) x 4面

价格: 人民币 25,000 / 柱

注意: 现场广告申请及制作档案截止时间为 **2022年1月28日**。
价格包含制作费及发布费，以上图片只供参考，一切以实物为准。
赞助营销方案现场广告位置及数量按供应情况而定。有关广告位置，可与主办单位查询。

2022.3.30 – 4.1



toy & edu
CHINA



baby & stroller
CHINA



licensing
CHINA

赞助营销服务方案

详情请联络:

法兰克福展览(深圳)有限公司

联系人: 朱颖璞小姐 / 邓文斌先生

电话: +86 755 8299 4989 内线 606 / +852 2230 9289

邮箱: sponsorship@hongkong.messefrankfurt.com